

# Le SYMCRAU au fil de l'eau...



6 Octobre 2015  
Journée technique organisé par l'ARPE PACA  
« [Eau & Urbanisme](#) »

5 Novembre 2015  
Atelier de concertations ERS

11 Décembre 2015  
2nd Comité de pilotage ERS

## Etude Ressource en eau Stratégique



La réunion de lancement de l'Etude Ressource en eau Stratégique s'est déroulée le 25/09 en présence d'une quarantaine de participants (Elus locaux, techniciens, représentants de l'Etat)

[Lien vers le diaporama de cette réunion.](#)

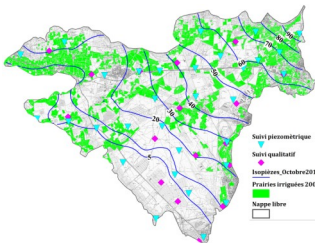


## L'Observatoire de la Nappe

Réalisez vos propres cartes thématiques :  
[Le portail cartographique](#)

La plateforme d'échange se développe et s'enrichit de nouvelles informations:

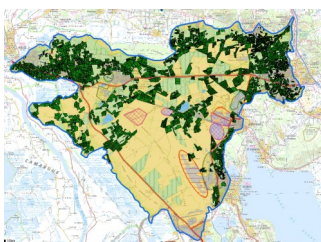
### Hydrogéologie



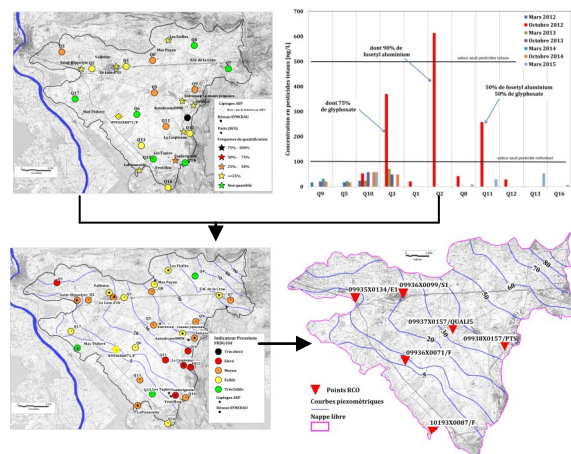
- [Numérisation des chroniques piézométriques de 1953 à 1987](#)
- [Diagraphies de conductivité des eaux souterraines en basse Crau](#)
- [Cartes piézométriques \(Octobre 2013 et Mai 2014\)](#)

## La surveillance de la nappe

### Aménagement du territoire



Au vu des enjeux, et des pressions sur l'état chimique, la nappe de la Crau est identifiée en **Risque de Non Atteinte des objectifs environnementaux** (RNAOE) dans le SDAGE 2016-2021. Dans ce cadre, l'Agence de l'Eau et le SYMCRAU ont défini ensemble un **réseau de contrôle opérationnel**.



Les éléments techniques sont disponibles [ici](#)

Avec le soutien financier de

