

Réactualisation partielle des données ornithologiques sur le site
Natura 2000 « Crau » FR9310064

Volet n°2

ATLAS CARTOGRAPHIQUE



Mars 2013

Etude réalisée par :

Le Conservatoire d'espaces naturels de Provence-Alpes-Côte d'Azur (CEN PACA)

Rapport remis en mars 2013

Auteurs :

Pour le CEN PACA :

Axel WOLFF, responsable du pôle Crau

Nicolas VINCENT-MARTIN, technicien-garde ornithologue

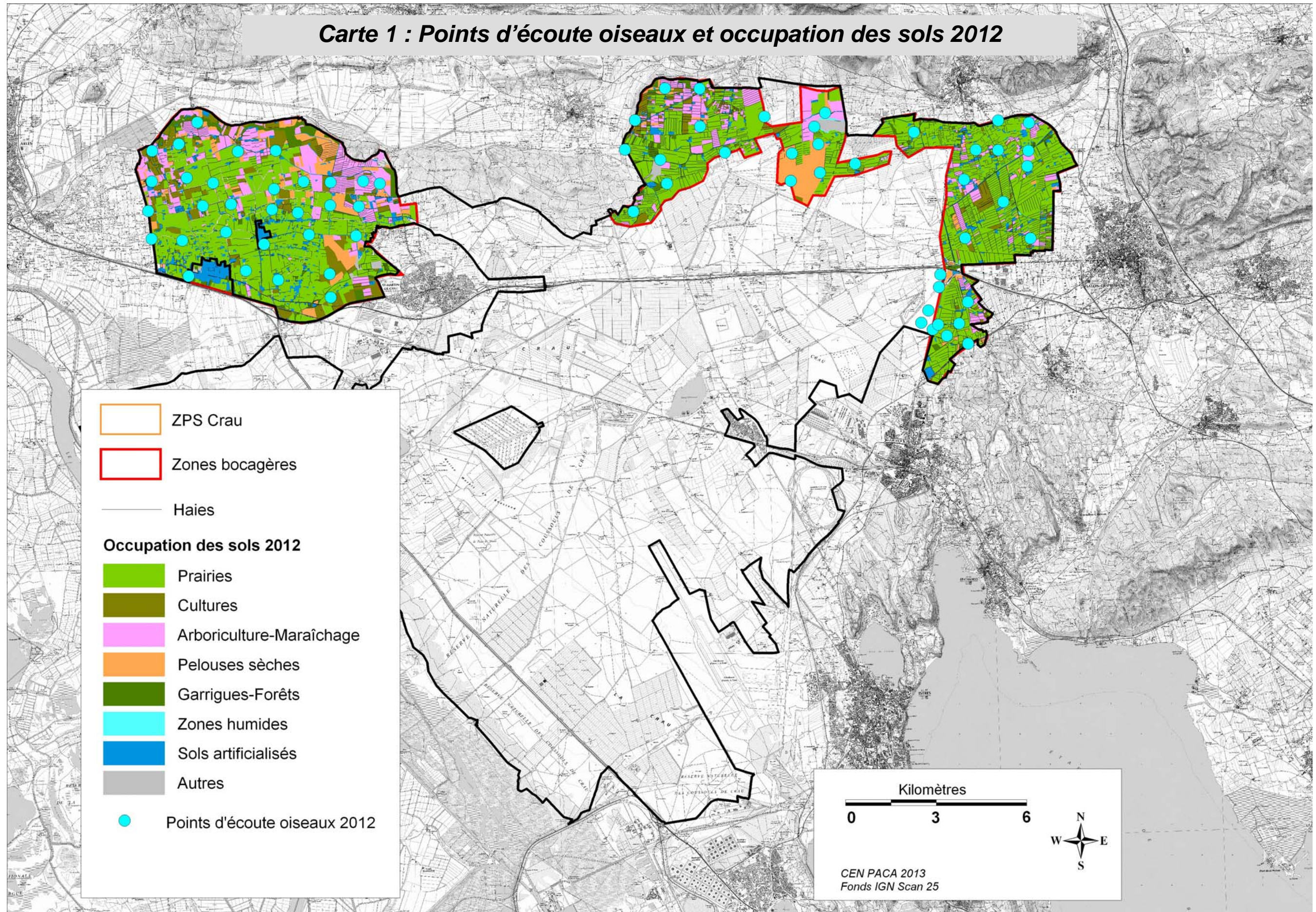
Guillaume Paulus, technicien-garde ornithologue

Photos CEN PACA

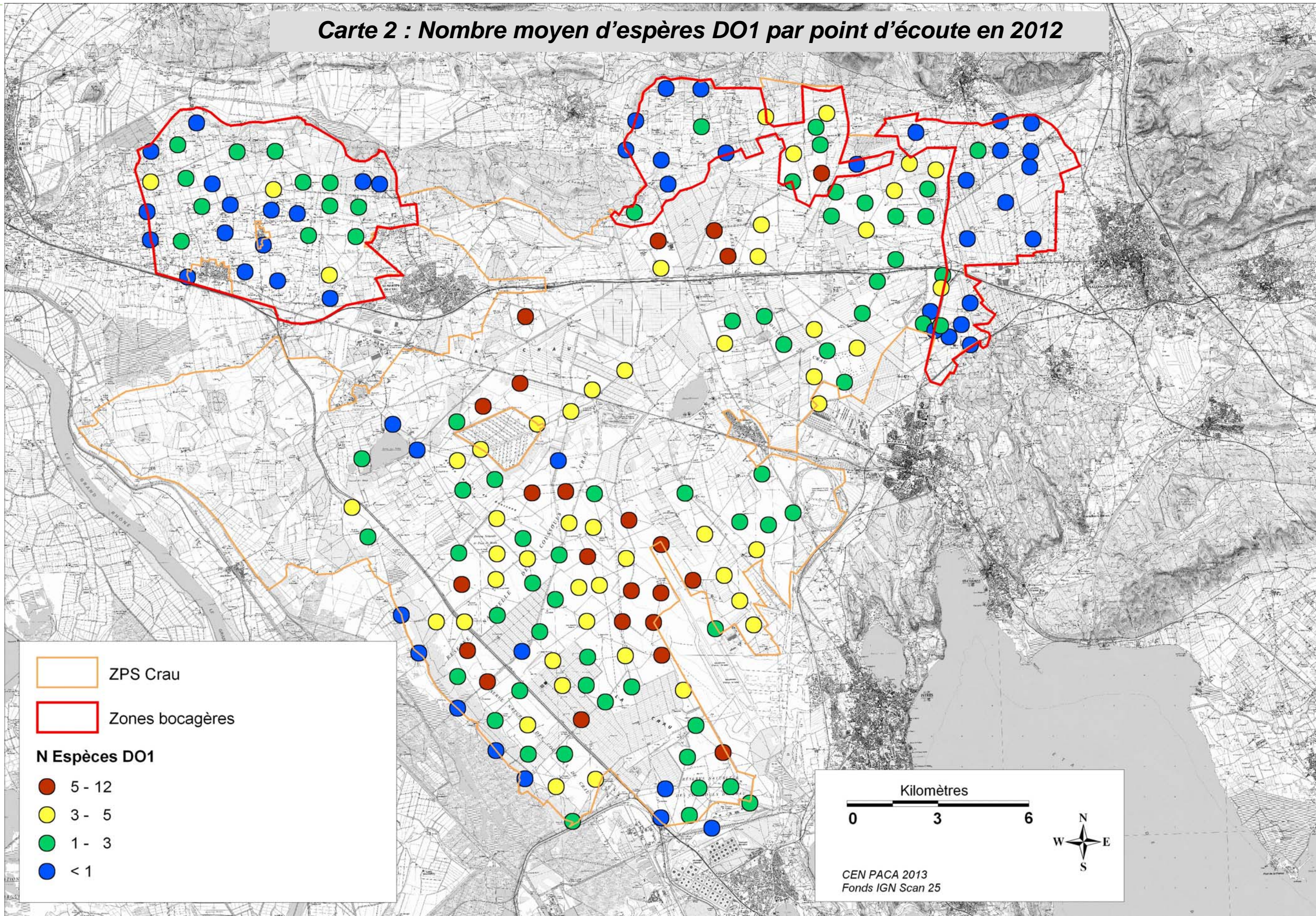
SOMMAIRE

- Carte 1 : Points d'écoute oiseaux et occupation des sols 2012
- Carte 2 : Nombre moyen d'espères DO1 par point d'écoute en 2012
- Carte 3 : Nombre moyen d'espères AER par point d'écoute en 2012
- Carte 4 : Distribution du Ganga cata en 2012
- Carte 5 : Distribution de l'Alouette calandre en 2012
- Carte 6 : Distribution du Faucon crécerellette en 2012
- Carte 7 : Distribution de l'Outarde canepetière en 2012 (protocole enquête nationale)
- Carte 8 : Distribution de l'Alouette calandrelle en 2012
- Carte 9 : Distribution du Rollier d'Europe en 2012
- Carte 10 : Distribution de la Mouette mélanocéphale en 2012
- Carte 11 : enjeux de conservation des habitats d'oiseaux

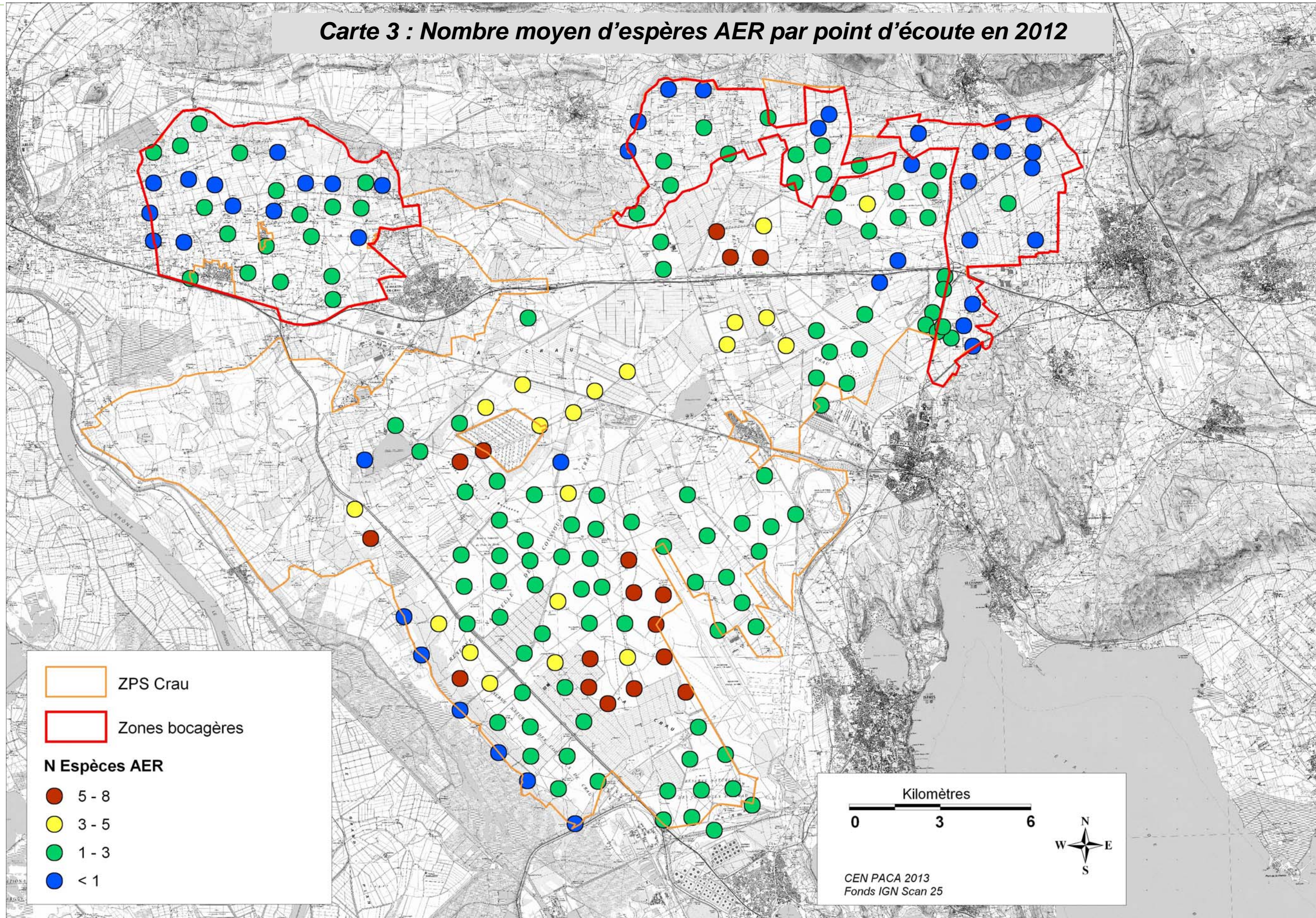
Carte 1 : Points d'écoute oiseaux et occupation des sols 2012



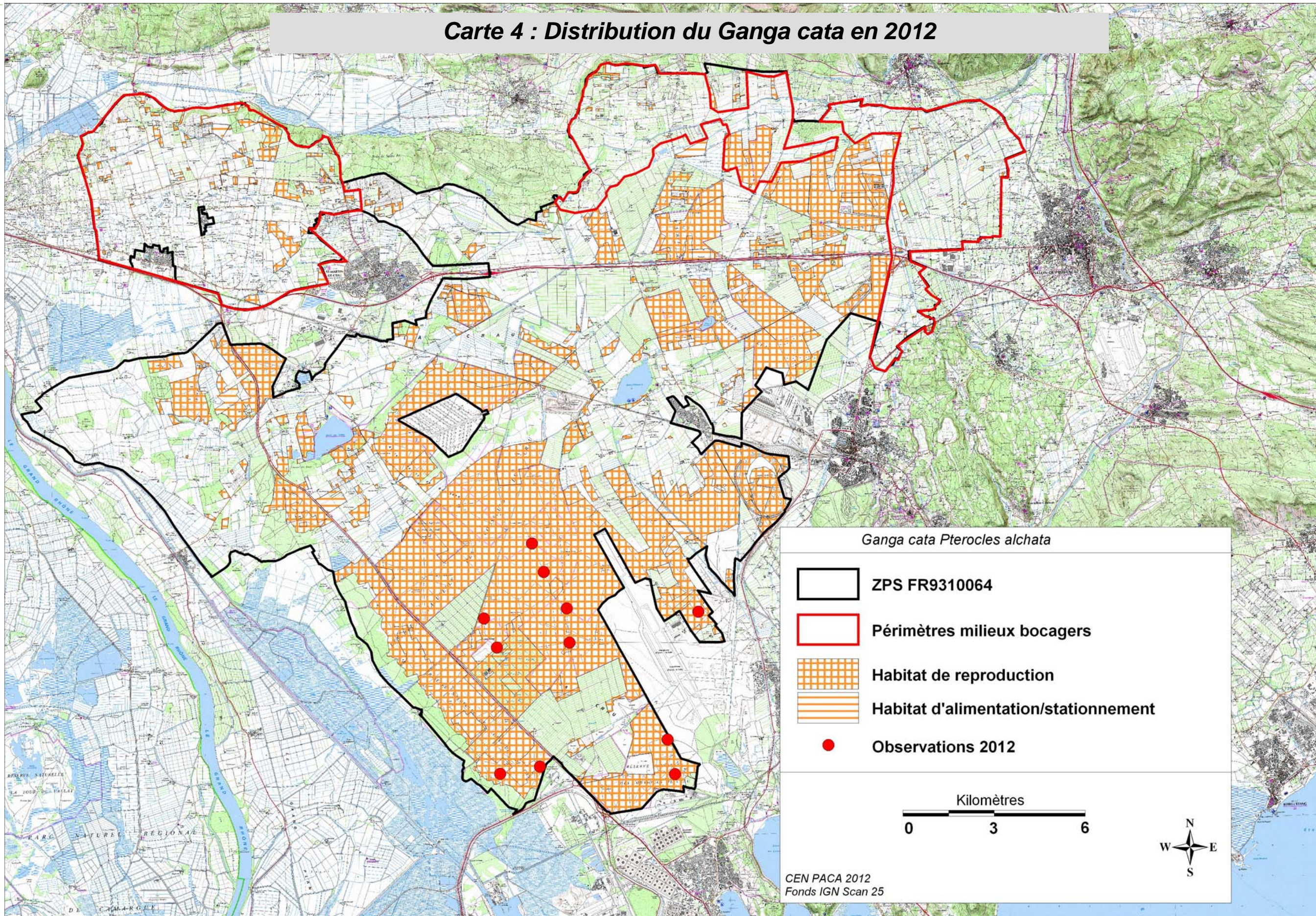
Carte 2 : Nombre moyen d'espères DO1 par point d'écoute en 2012



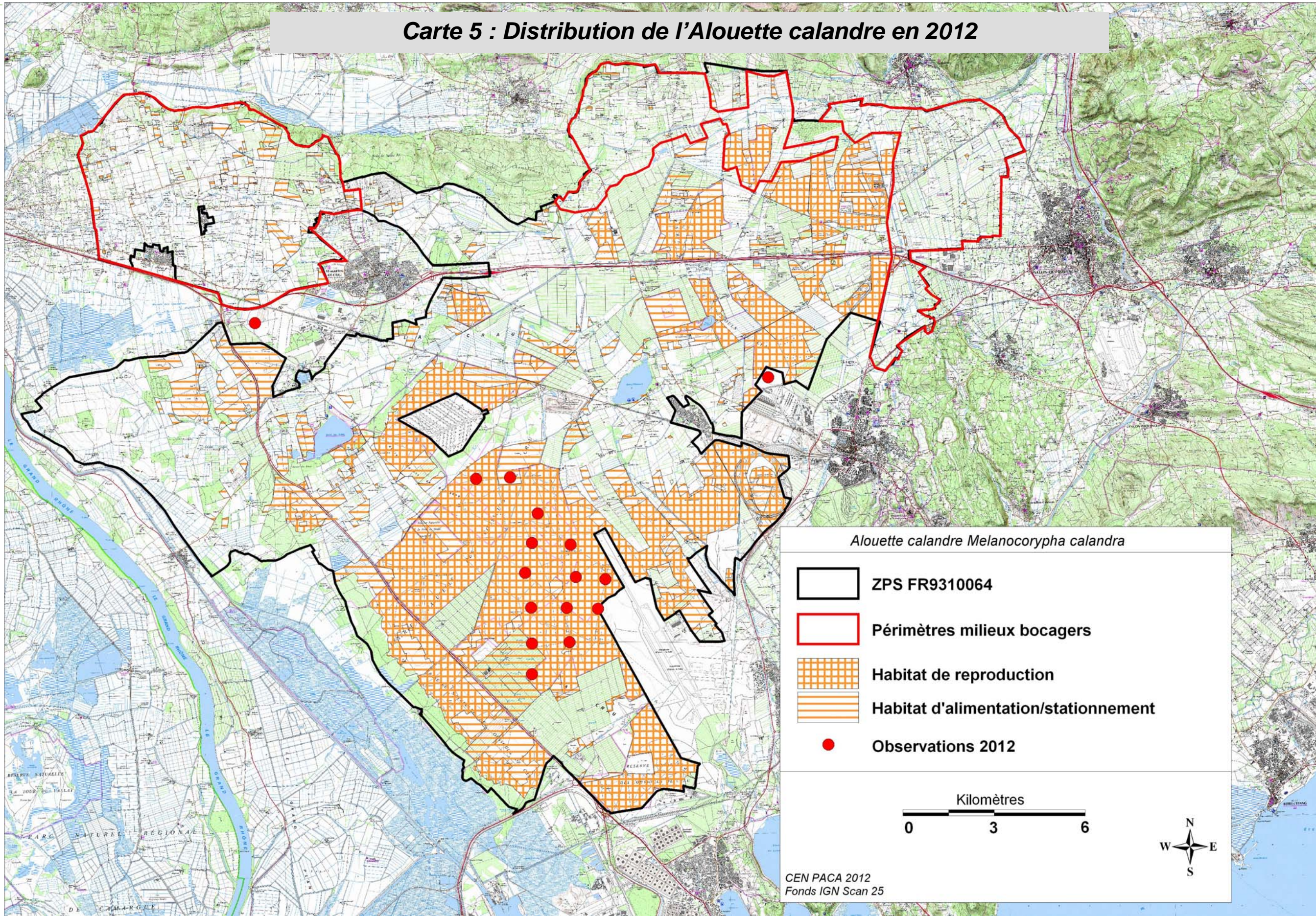
Carte 3 : Nombre moyen d'espèces AER par point d'écoute en 2012



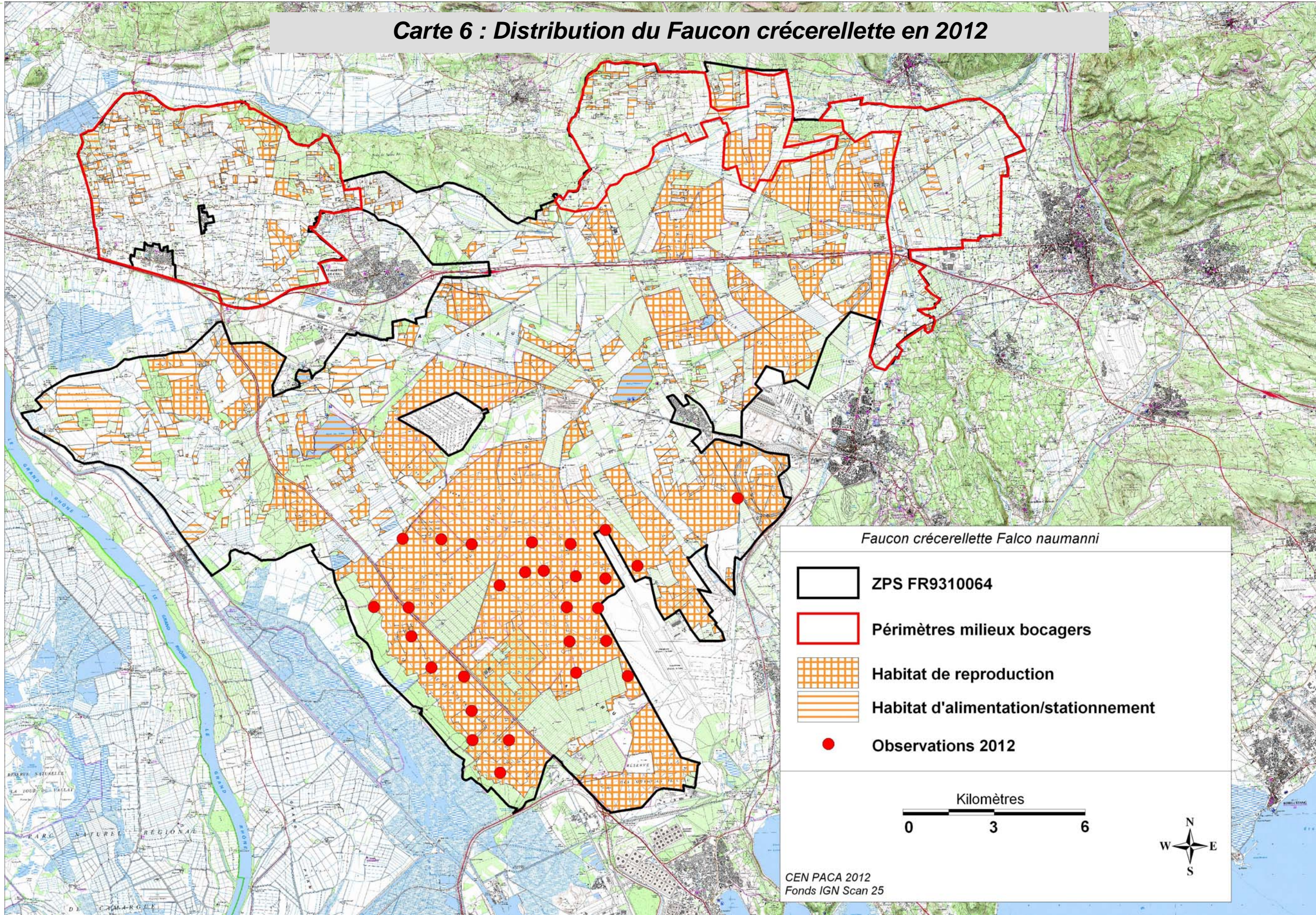
Carte 4 : Distribution du *Ganga cata* en 2012



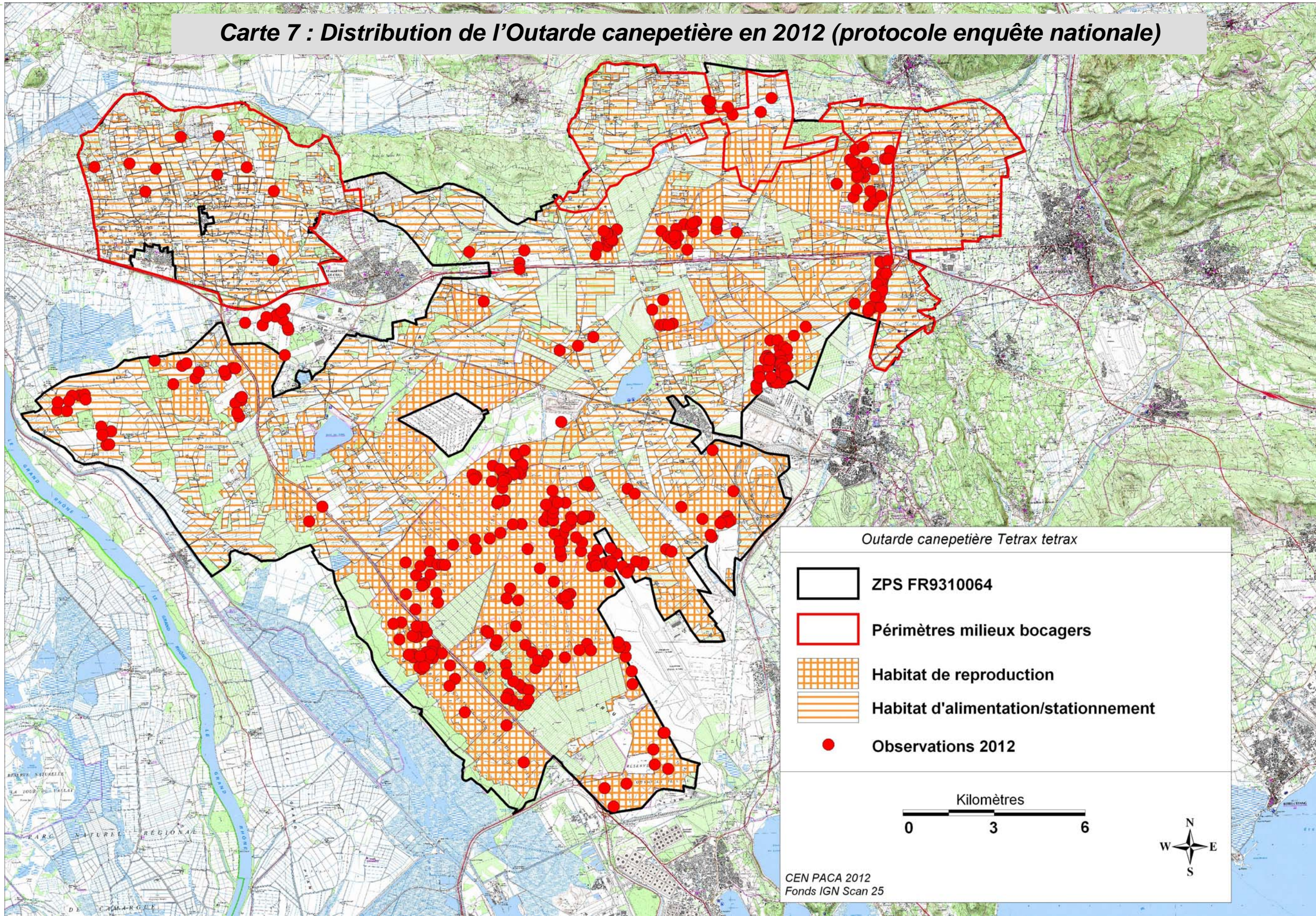
Carte 5 : Distribution de l'Alouette calandre en 2012



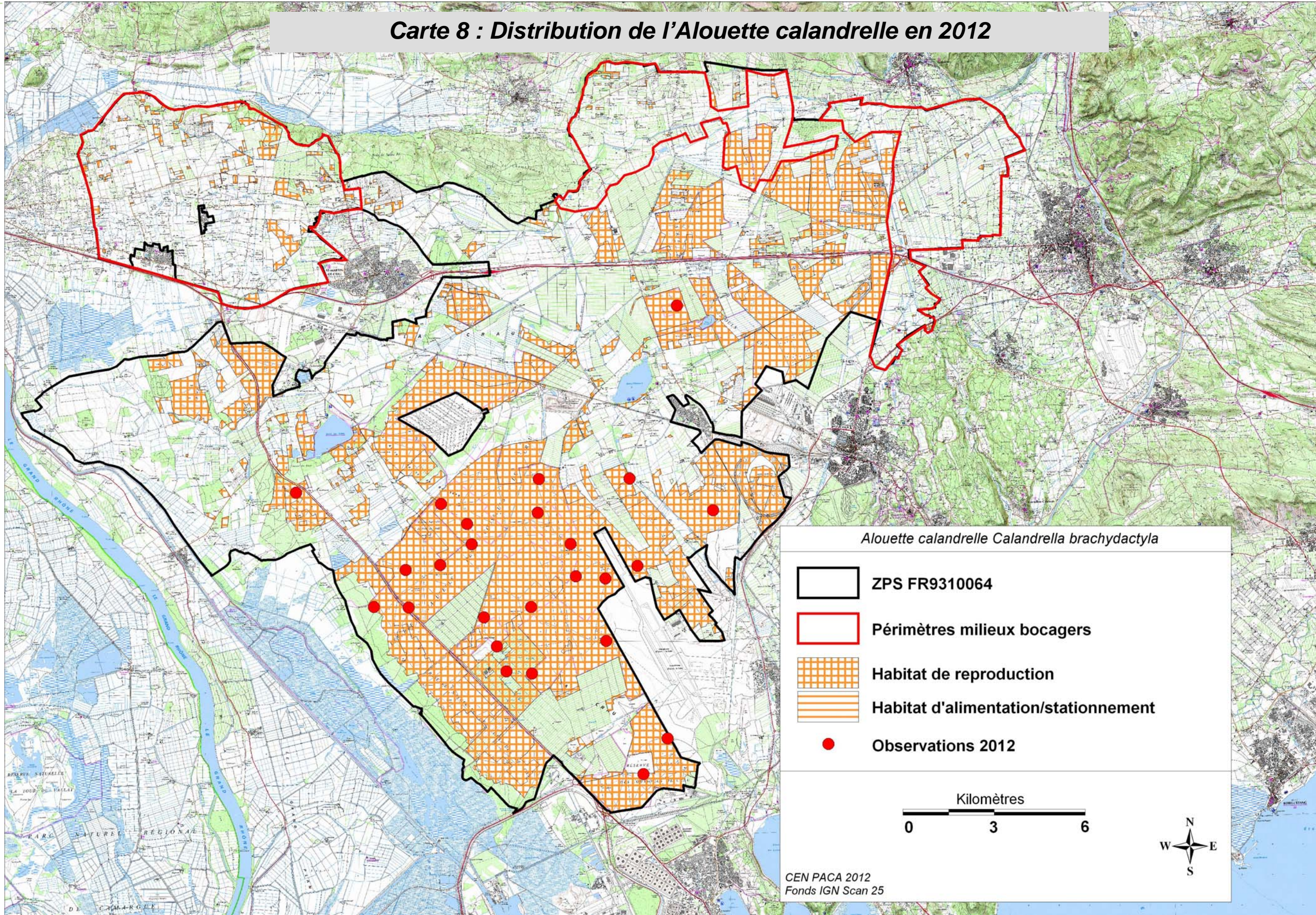
Carte 6 : Distribution du Faucon crécerellette en 2012



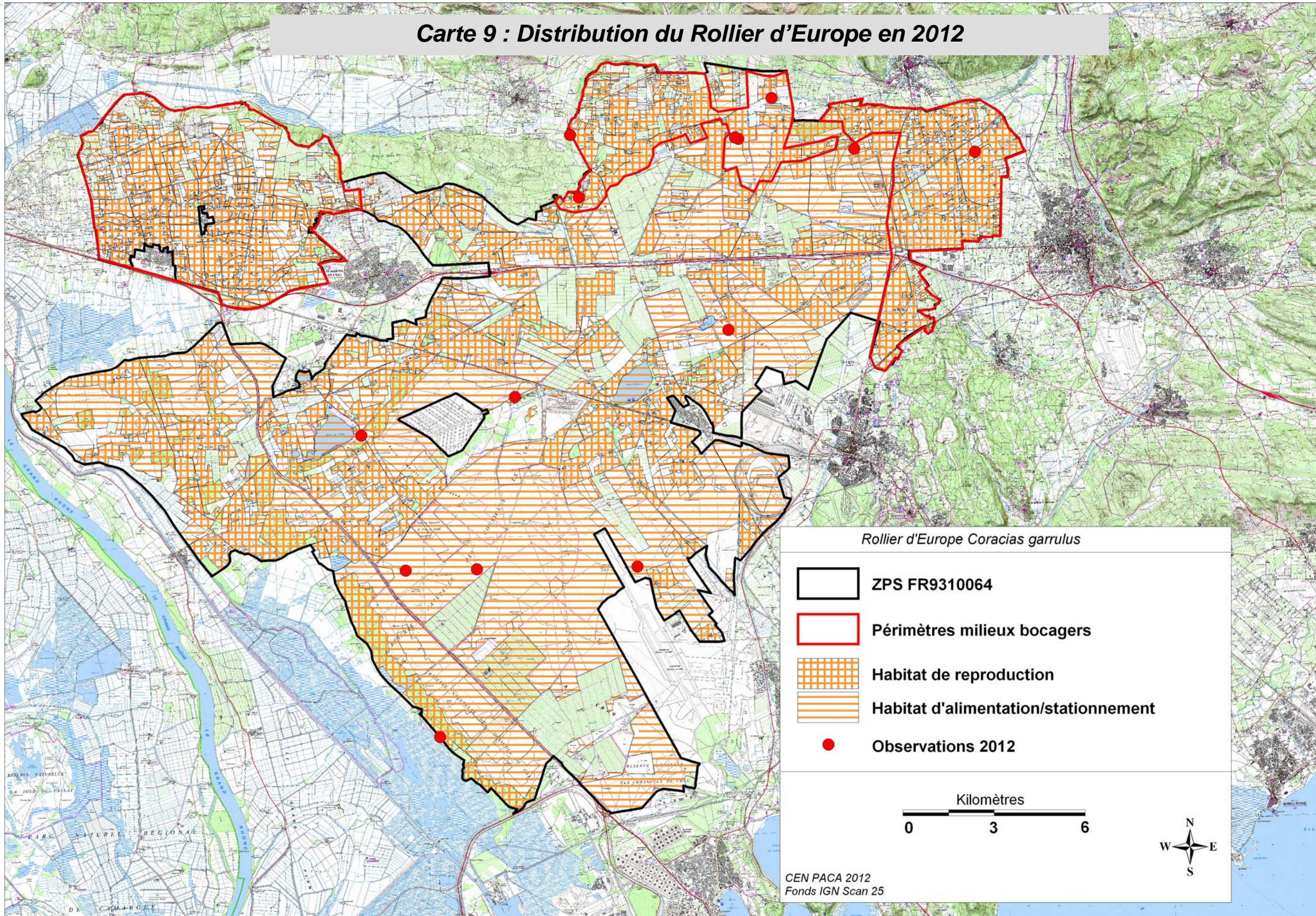
Carte 7 : Distribution de l'Outarde canepetière en 2012 (protocole enquête nationale)



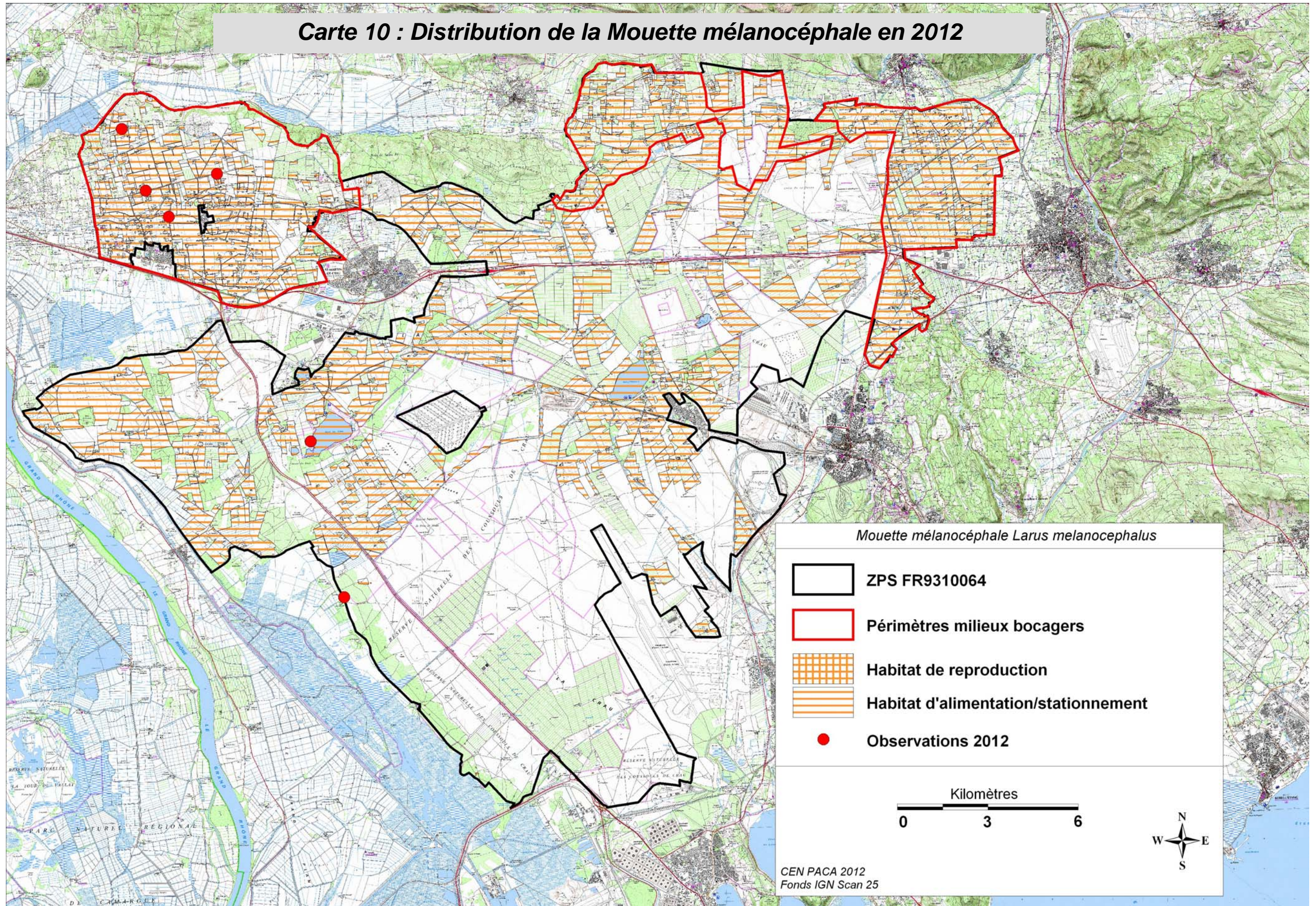
Carte 8 : Distribution de l'Alouette calandrelle en 2012



Carte 9 : Distribution du Rollier d'Europe en 2012



Carte 10 : Distribution de la Mouette mélanocéphale en 2012



Carte 11 : enjeux de conservation des habitats d'oiseaux

