



## DOCUMENT D'OBJECTIFS DES SITES NATURA 2000

FR 9301595 « Crau centrale - Crau sèche » & FR 9310064 « Crau »

DIRECTIVE HABITATS - DIRECTIVE OISEAUX

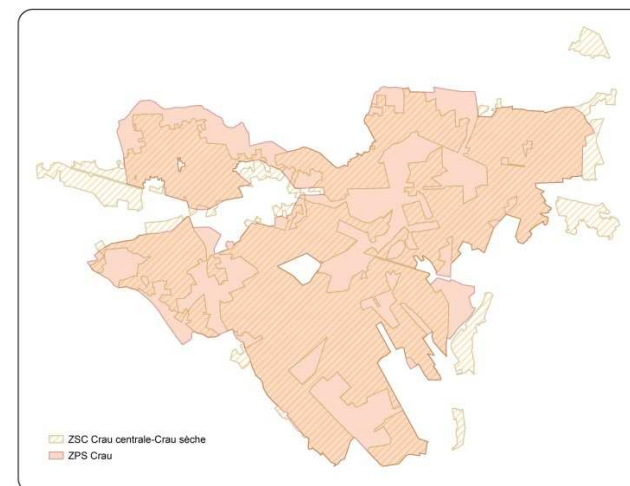
### Réactualisation partielle des données naturalistes sur les sites Natura 2000 de la Crau

#### Volet 1 : Habitats naturels - Atlas Cartographique

#### DOCUMENT DÉFINITIF

#### PRINCIPALES DATES LIÉES A L'ÉLABORATION DU DOCOB

Étapes	Dates
Réunion COPIL 1 pour lancement de la mise à jour des diagnostics écologique et socio-économique du Docob	11/03/2011
Réunion COPIL 2 pour la présentation des inventaires complémentaires faits dans le cadre de la mise à jour du Docob	11/03/2013
Réunion COPIL 3 pour la validation des Tomes 1 et 2 « Objectifs opérationnels et mesures de gestion » Validation du Docob final	26/03/2015
Approbation Docob (date de l'arrêté préfectoral)	



Mairie de Saint Martin de Crau - CEN PACA - Version finale validée par le COPIL du 26/03/2015

Réactualisation partielle des données naturalistes  
sur les sites Natura 2000 de la Crau – « Crau » FR9310064 et « Crau centrale-Crau sèche » FR9301595

Volet n°1 - Habitats Naturels



ATLAS CARTOGRAPHIQUE

*Décembre 2012*

**Etude réalisée par :**

Le Conservatoire d'espaces naturels de Provence-Alpes-Côte d'Azur (CEN PACA)

Et

Nicolas Borel Consultant EURL

---

**Rapport remis en décembre 2012**

**Auteurs :**

Pour le CEN PACA :

Bénédicte MEFFRE, chargée de missions

Axel WOLFF, responsable du pôle Crau

Pour Nicolas Borel Consultant EURL :

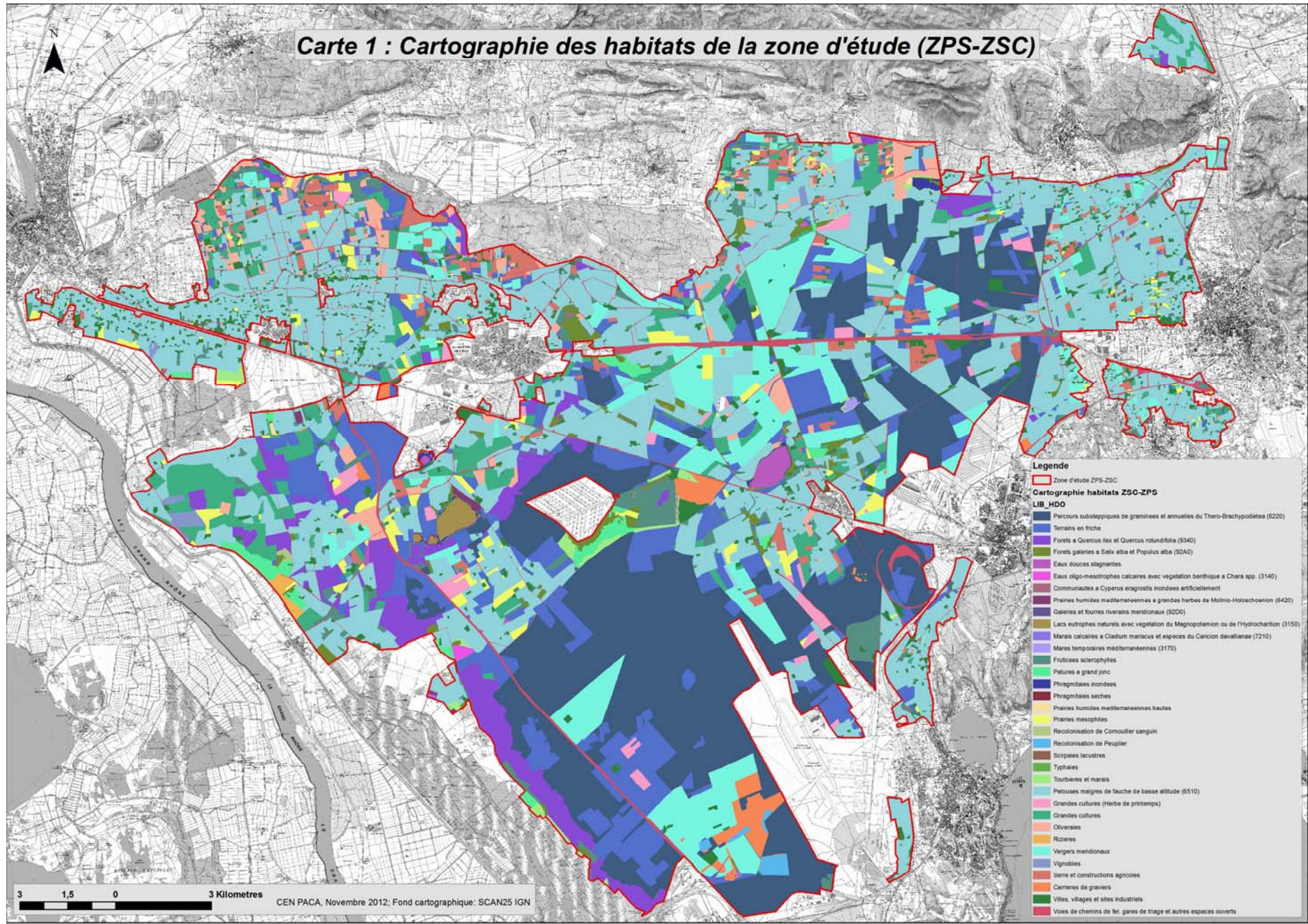
Nicolas BOREL : botaniste, phytosociologue

*Photos CEN PACA - Nicolas Borel Consultant EURL*

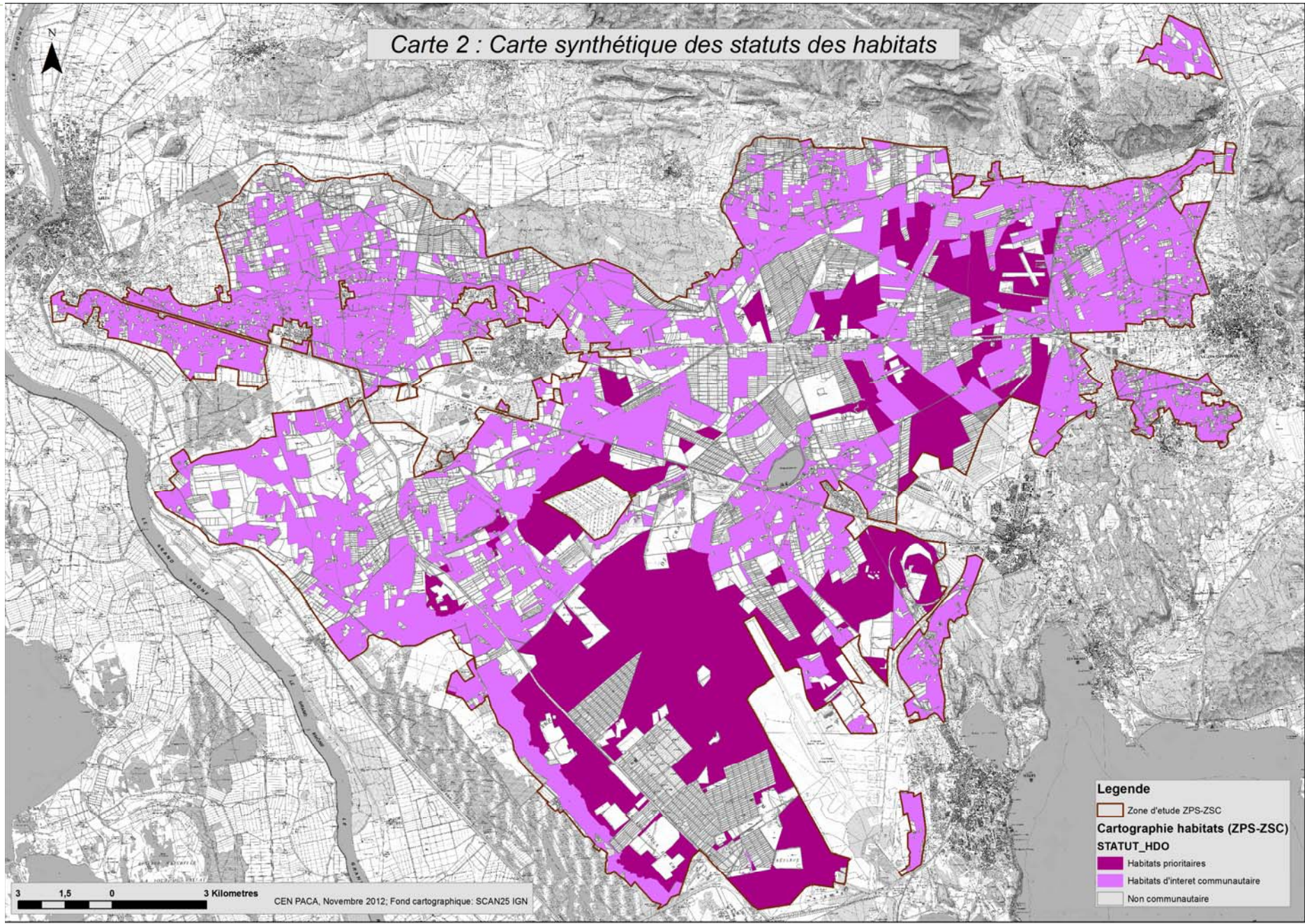
## SOMMAIRE

- Carte 1 : Cartographie des habitats de la zone d'étude (ZPS-ZSC)**
- Carte 2 : Carte synthétique des statuts des habitats**
- Carte 3 : Carte des habitats d'intérêt communautaire**
- Carte 4 : Carte de synthèse des enjeux de conservation**
- Carte 5 : Carte des grands types de milieux**
- Carte 6 : Catégorisation des haies en fonction des cultures environnantes**
- Carte 7 : Carte des réseaux de haies connectées sur la ZPS**
- Carte 8 : Connectivité entre réseaux de haies et milieux arborés**
- Carte 9 : Composition en essences des haies des deux secteurs bocagers ciblés**
- Carte 10 : enjeux de préservation et d'amélioration des continuités écologiques des pelouses sèches**



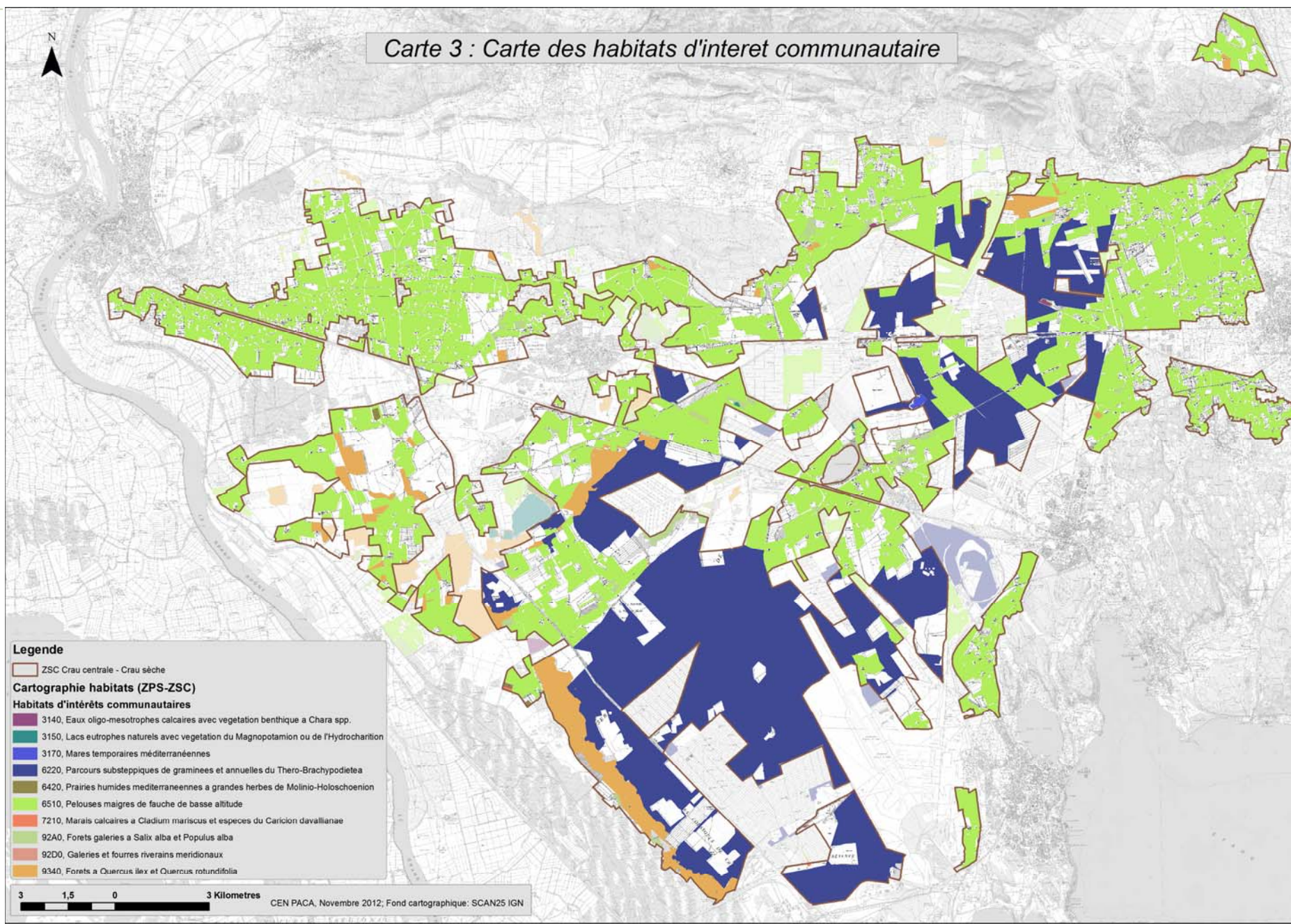






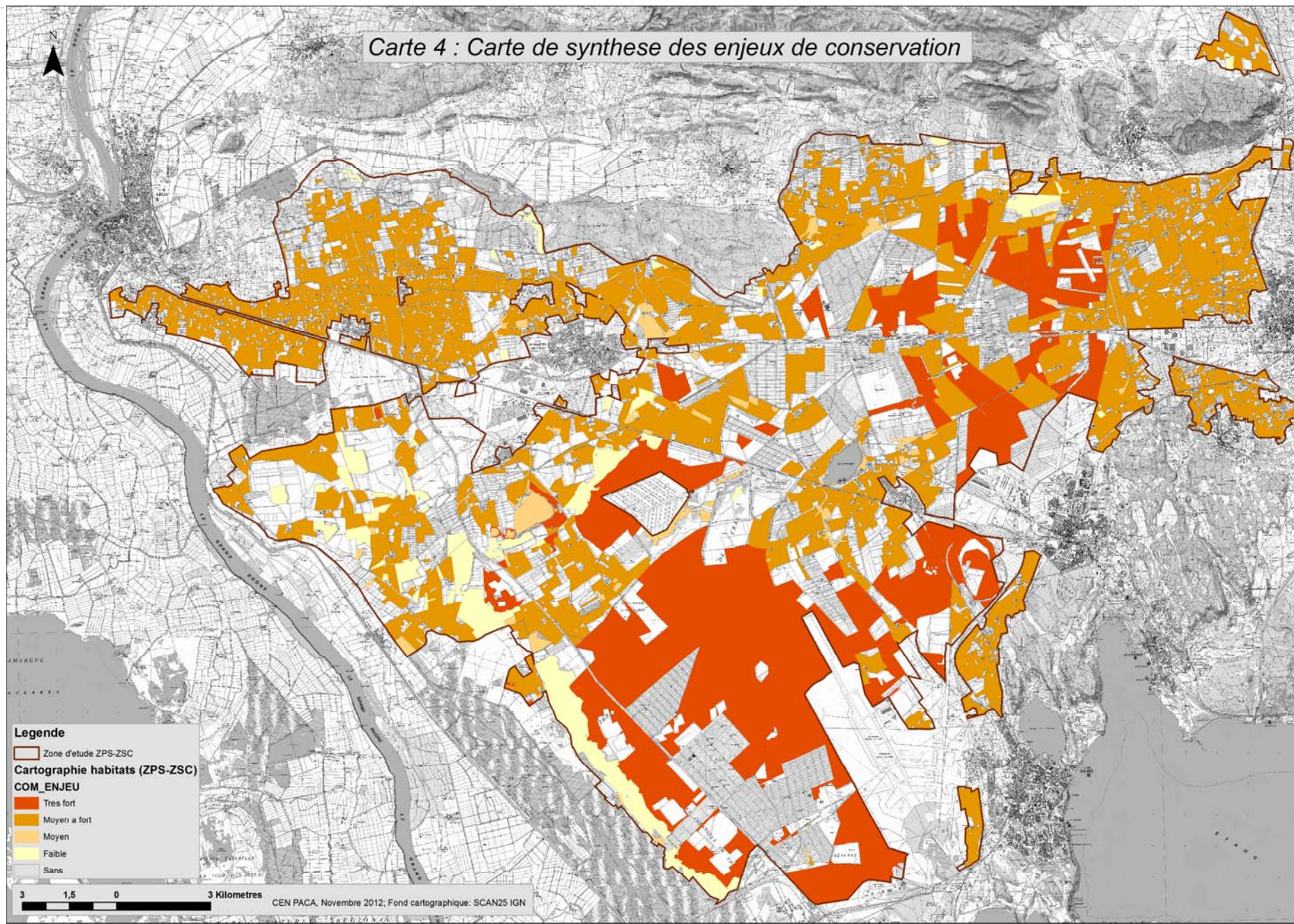


Carte 3 : Carte des habitats d'interet communautaire



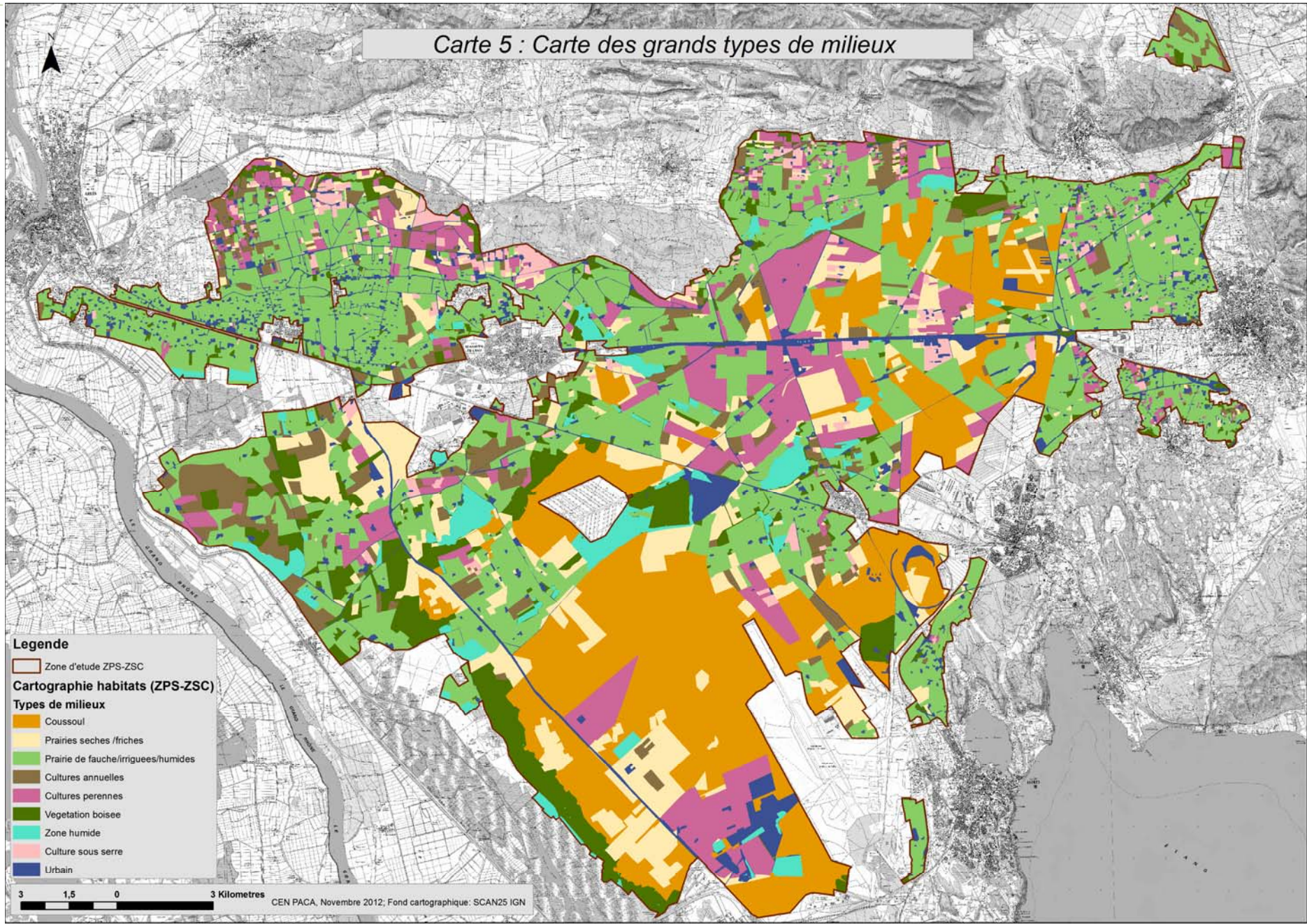


Carte 4 : Carte de synthèse des enjeux de conservation



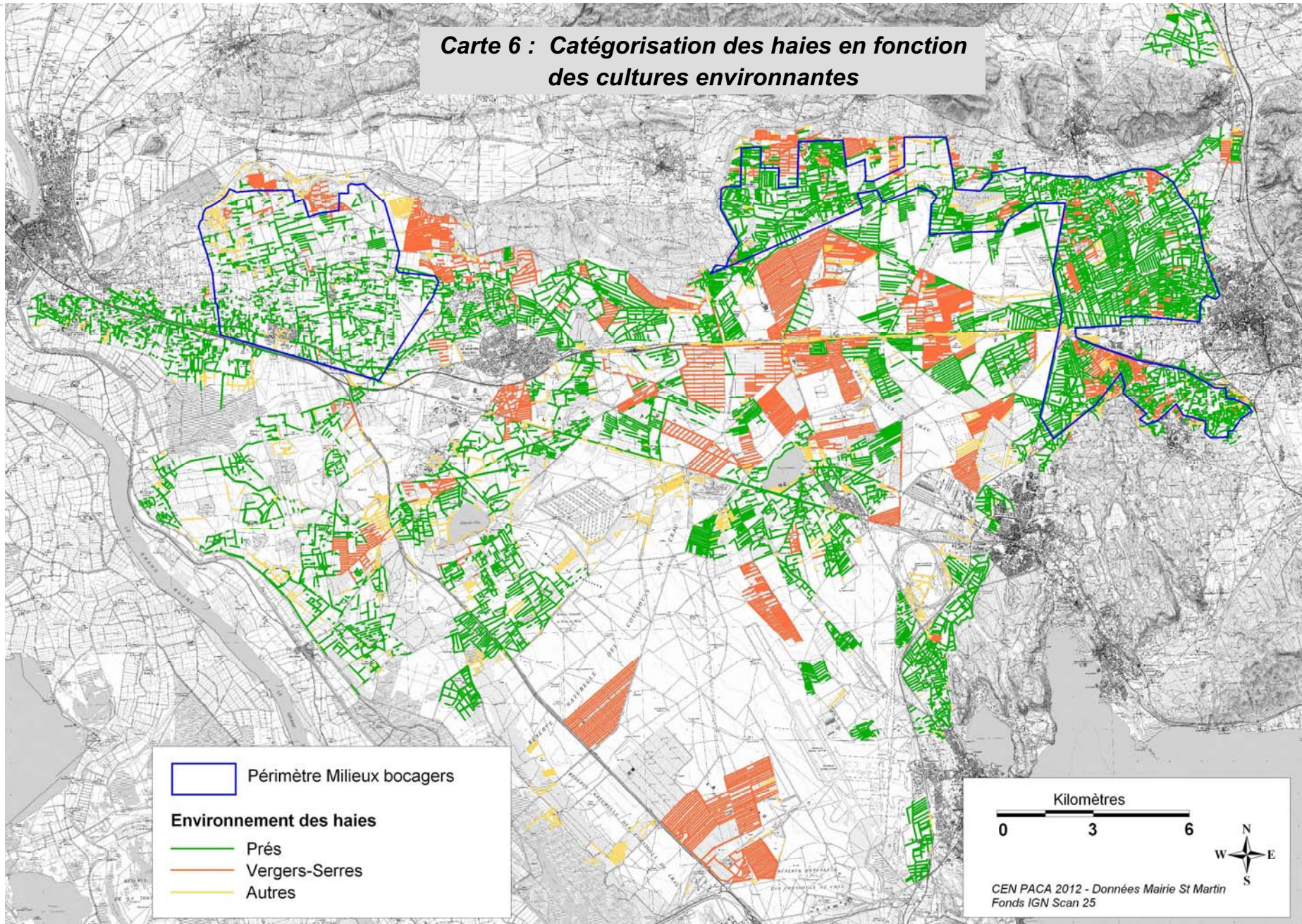


Carte 5 : Carte des grands types de milieux



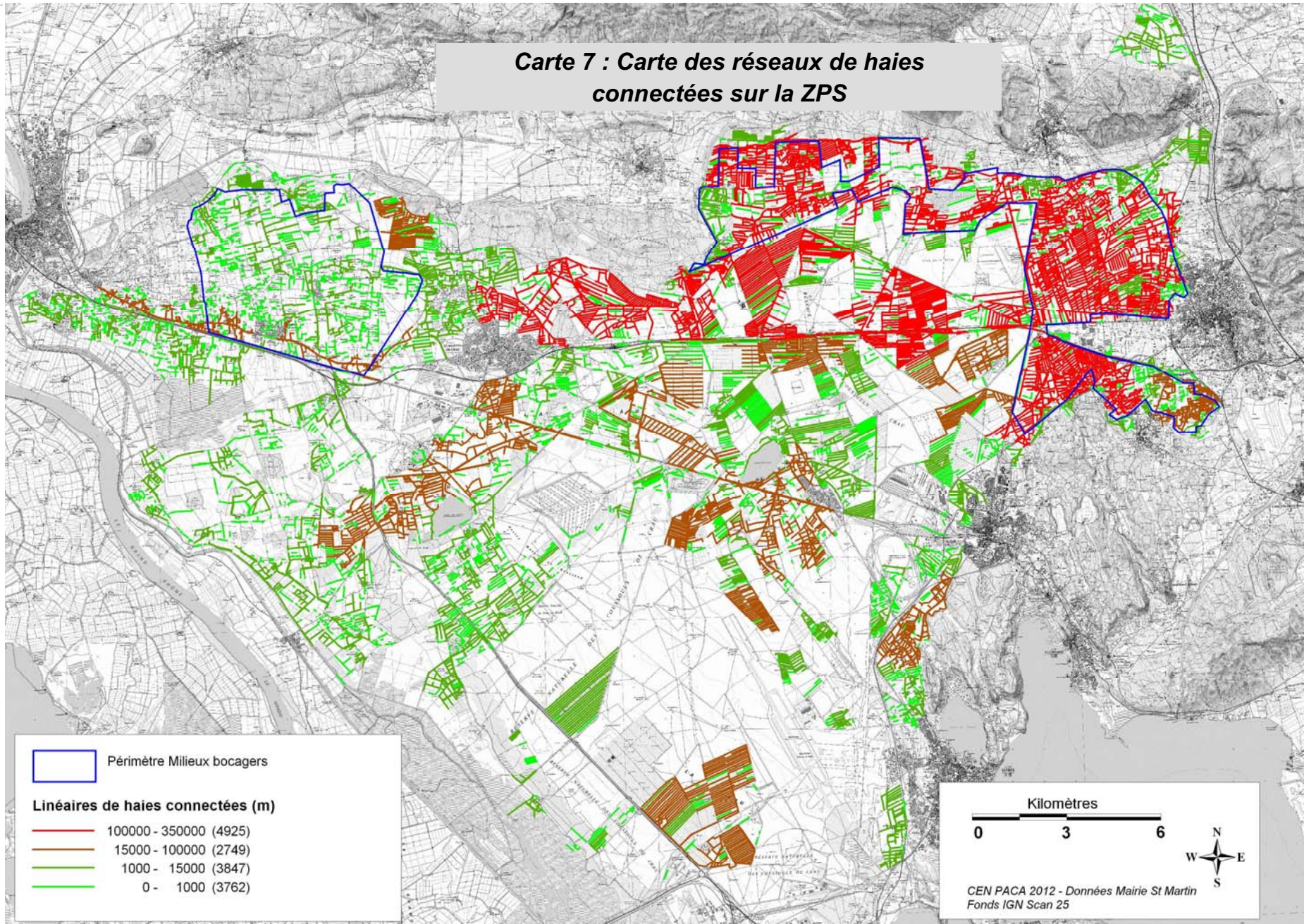


**Carte 6 : Catégorisation des haies en fonction  
des cultures environnantes**



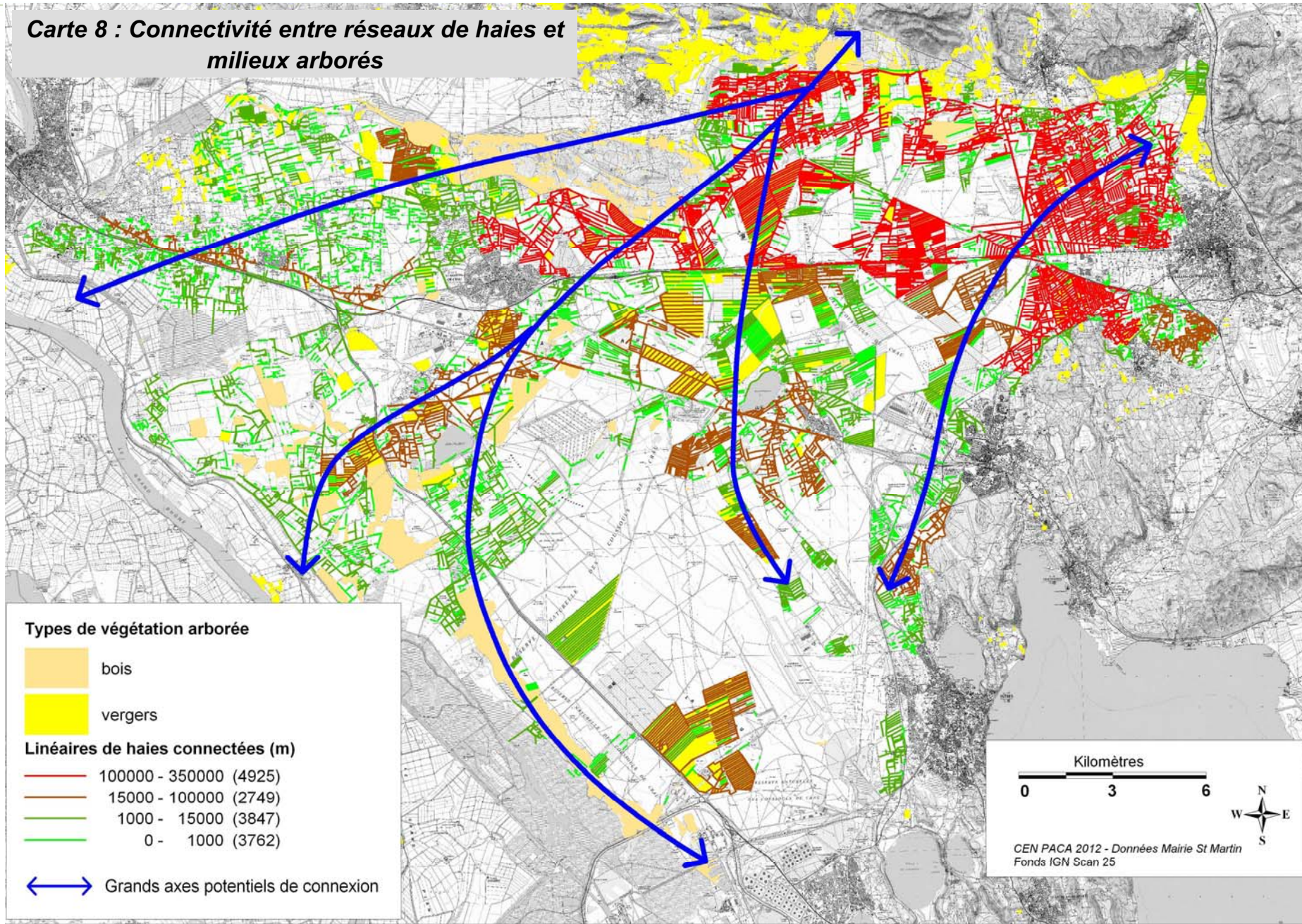


**Carte 7 : Carte des réseaux de haies connectées sur la ZPS**





**Carte 8 : Connectivité entre réseaux de haies et milieux arborés**





**Carte 9 : Composition en essences des haies  
des deux secteurs bocagers ciblés**

